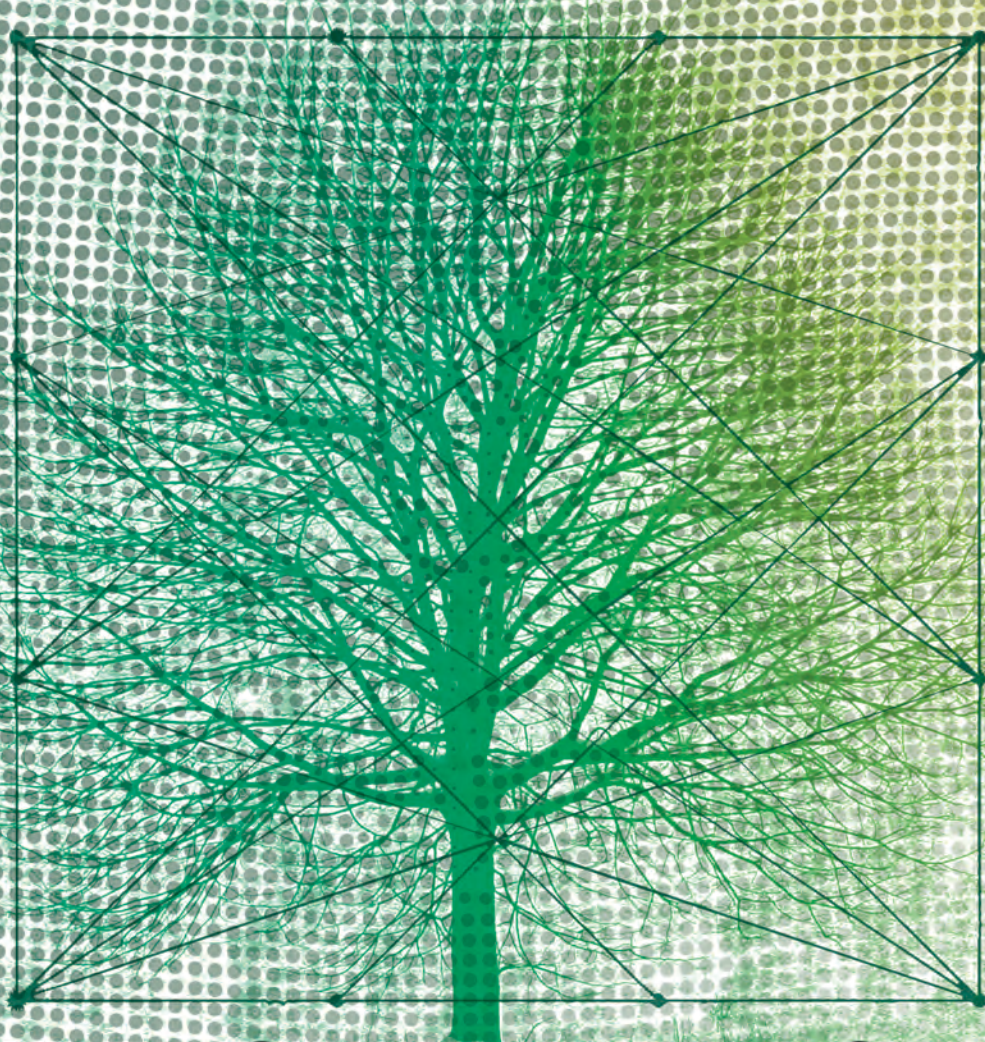


QUI S'INTERPEL·LA PER L'ORIGEN PRETÉN
COPSAR EL SENTIT DEL SEU PRESENT

LLARGMETRATGE DOCUMENTAL D'ASSAIG TRANSMÈDIA

FEATURE-LENGTH TRANSMEDIA ESSAY DOCUMENTARY

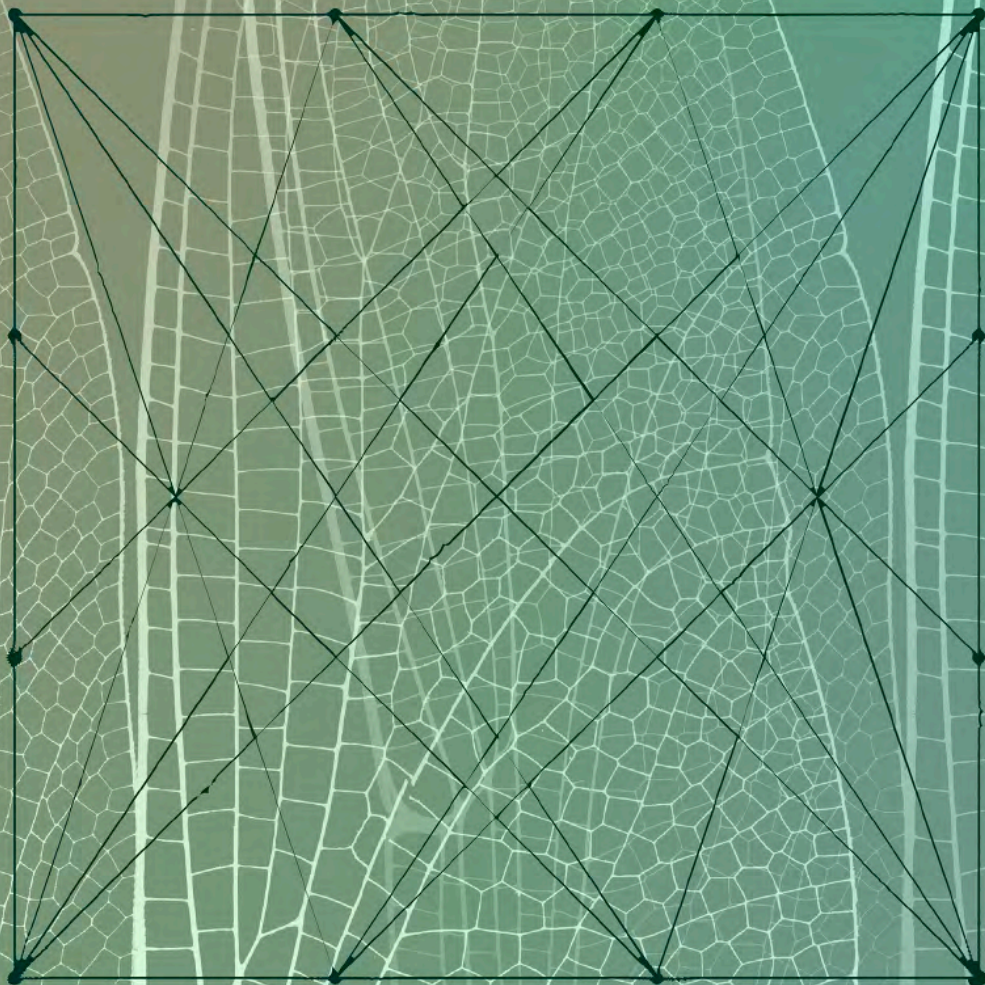


PROVINENÇA₃

PROVENANCE

WHOEVER QUESTIONS THE ORIGIN SEEKS
TO GRASP THE MEANING OF THEIR PRESENT

www.movie-ments.cat/provinenca



INTERVALS DE CREACIÓ

WEBDOC

S'HA DE CONSTRUIR PER SER-HI

El film Provenença es complementa amb la creació d'una aplicació web interactiva (Webdoc) titulada intervals de creació.

www.movie-ments.cat/provenença

La web documental "Intervals de creació" està estructurada en cinc actes i ofereix a l'usuari 50 preses cinematogràfiques de 20 segons amb so ambient. El recorregut audiovisual interactiu convida l'usuari a explorar la relació entre arquitectura i natura, imatge i creativitat.

L'usuari pot combinar els fragments per crear la seva pròpia proposta cinematogràfica. Una experiència personalitzada, que estimula la visió i interpretació pròpia de l'espectador.

Provenença sorgeix d'una recerca personal i filosòfica sobre l'origen, entès no com un punt fix del passat, sinó com un procés viu que modela contínuament el present. En un temps marcat per la desconexió i la urgència, el projecte reivindica l'atenció com un espai de sentit davant l'acceleració del món.

El film proposa una mirada reflexiva sobre l'habitar a través del procés de construir una llar i cultivar la terra enmig del bosc. Des d'aquesta acció concreta, la pel·lícula desplega una metàfora que s'expandeix del pla personal cap a una dimensió universal.

L'arquitectura: el batec del relat

Entenc aquest film com un recorregut que avança del més elemental cap a una experiència de totalitat, on la forma esdevé també experiència.

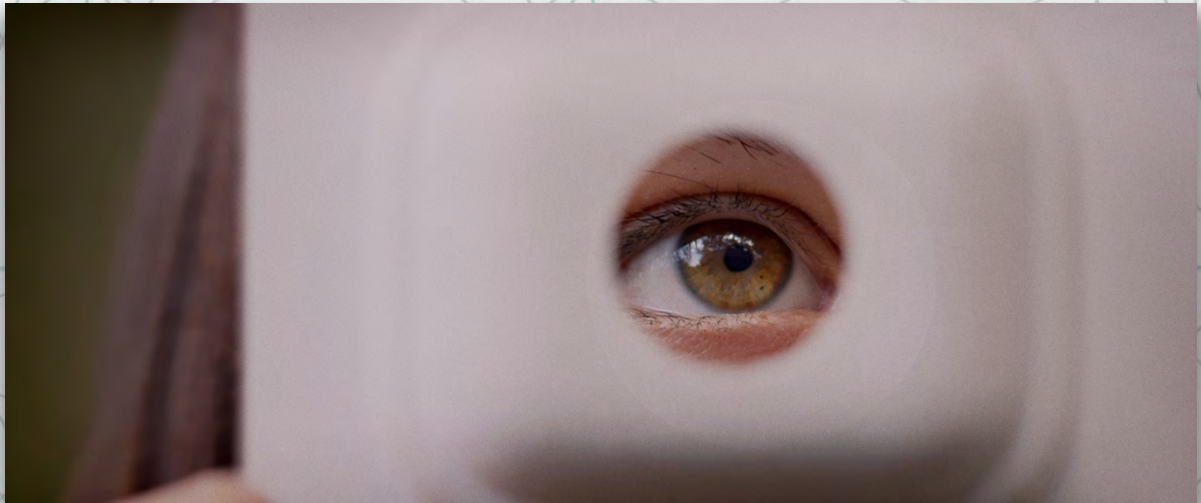
- Parteixo del **punt**, l'espurna inicial de la idea, cercant en la natura el gest originari.
- Traço la **línia** del trajecte familiar i del seu arrelament.
- Habito el **pla** de la terra que ens sosté, on la construcció de la casa i la del film convergeixen.
- Construeixo el **volum** de la llar un espai que pren cos en la natura, per delimitar l'interior habitable.
- Transcendeixo cap a l'**espaitemps**, on l'habitatge s'inscriu en una dimensió més àmplia i es transforma en memòria, presència i futur.

Una experiència expandida

La meva aposta pel format híbrid, a través de film i Webdoc, parteix de la convicció que el coneixement no és lineal, sinó orgànic i reticular. Provenença proposa una experiència sensorial i contemplativa sobre l'habitar i la relació entre treball, natura i univers.

El projecte es complementa amb el webdoc interactiu en desenvolupament "Intervals de creació", que amplia les capes narratives del film i obre noves formes d'exploració i lectura. Aquesta extensió digital permet aprofundir en el procés creatiu i expandir-ne l'experiència perceptiva.

Provenença és, en definitiva, un intent d'aproximar-se a l'origen no com una resposta tancada, sinó com una experiència que es viu a través del gest, del temps i de la relació fràgil entre els humans i el món que habiten.



De l'observar... a l'habitar

Començar amb l'ull que mira és definir el punt. Una mirada tubular, focalitzada, primigènia, que selecciona un fragment de món per començar a existir. És el gest inaugural: el moment en què la mirada dona forma a la realitat. El tub delimita per fer comprensible allò que ens envolta, com els primers esbossos d'un arquitecte o la mirada d'un infant que descobreix. Aquí neix *Provinença*: en la necessitat d'acotar per entendre.



La totalitat: habitar l'infinit

El film culmina amb la llar embolcallada per la immensitat de la nit i els estels. La visió s'obre i s'expandeix cap a l'espaitemps. La casa deixa de ser un objecte per esdevenir refugi. Un espai habitat sota l'univers. Els estels connecten el que és material —pedra, fusta— amb allò intangible —temps, memòria, permanència.

La producció

"Aquesta pel·lícula, com les darreres, **no ha comptat amb cap subvenció** ni ajut institucional, públic o privat. És un acte de **resistència cultural** fet realitat gràcies al compromís i al talent desinteressat de tot l'equip i dels seus participants.

Cinema lliure, col·lectiu i independent."

PROVINENÇA és un gest de **desobediència** en un temps que confon la cultura amb la indústria i la creativitat amb el producte. Davant la maquinària que fabrica cinema per al consum i l'oblit, aquesta obra tria el *camí incòmode de la resistència*.

No busca encaixar en cap patró: sorgeix com una **necessitat personal** i una **resposta col·lectiva**, nascuda del desig de filmar sense directrius externes i de pensar sense tutela.

*Cada pla és un acte de resistència;
cada decisió, una afirmació de sobirania estètica i política.*

Sense subvencions ni padrins, **PROVINENÇA** neix de la **fragilitat** i la **convicció**. És cinema fet amb les mans, amb el temps, amb la complicitat del grup i la fe en allò que encara és possible assolir. Rebutgem la dependència que imposa la indústria cultural per defensar que el cinema, quan és lliure, torna a ser **assaig i manifestació honesta**.

Aquesta pel·lícula és **col·lectiva, fràgil i decidida**. Neix des del marge, com una prova viva que la bellesa i la dignitat encara poden emergir *fora del dictat de l'hegemònic*.

<https://www.movie-ments.cat/provinenca>